



SISTEMES GENERALS

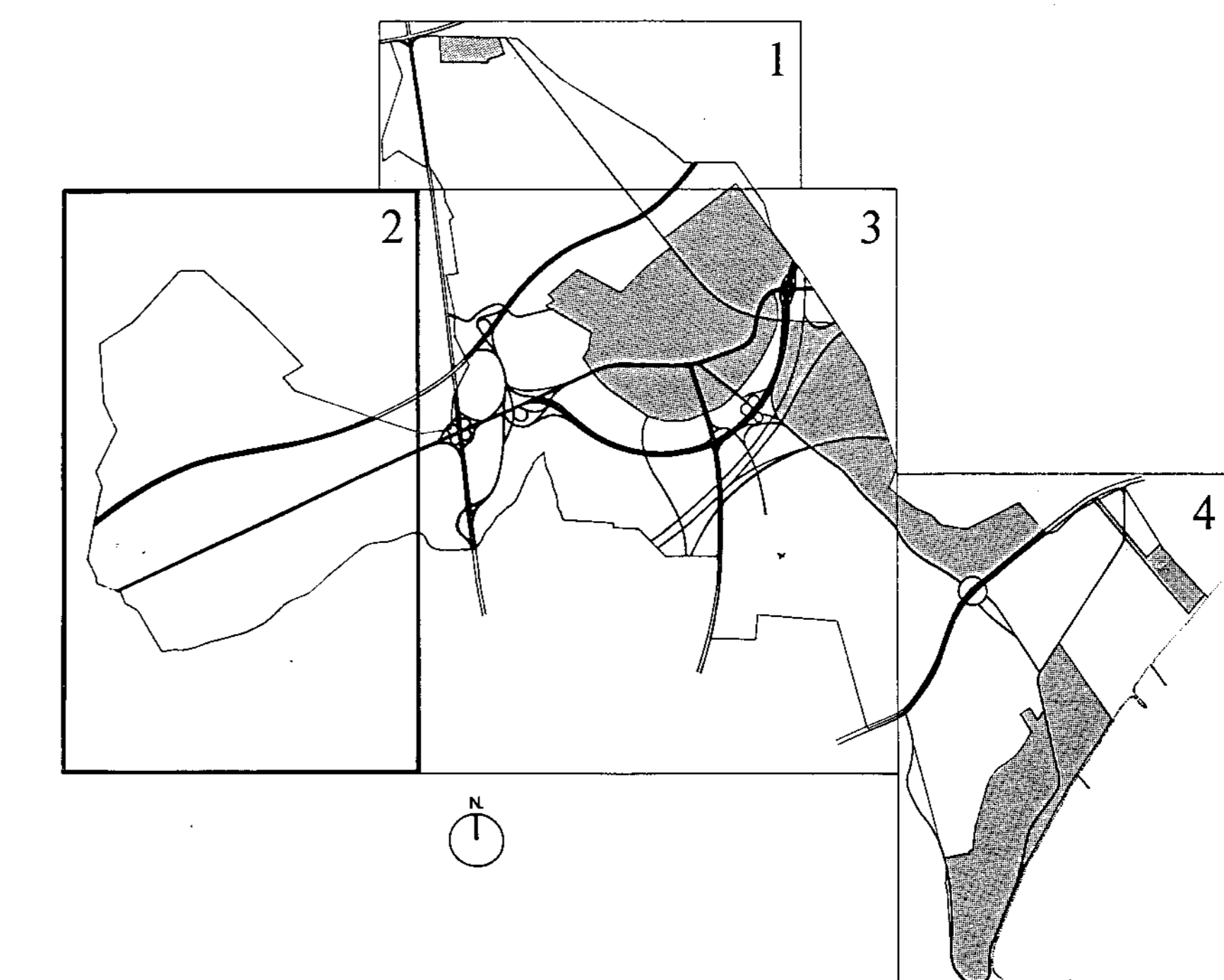
1. Sistema Portuari i Costaner
2. Sistema Hidrogràfic
3. Sistema Ferroviari
4. Sistema d'Infraestructures de Serveis Tècnics
- 4a. Protecció de la infraestructura de la portada d'aigües de l'Ebre a les comarques de Tarragona
5. Sistema Viari Bàsic (al servei general)
 - 5a. Existent públic
 - 5a1 - D'àmbit municipal
 - 5a2 - D'àmbit supramunicipal
 - 5b. Projectat públic
 - 5b1 - D'àmbit municipal
 - 5b2 - D'àmbit supramunicipal
 - 5c. Existent privat
 - 5d. Projectat privat

REGULACIÓ DEL SÒL NO URBANITZABLE

50. Indústria aïllada en sòl no urbanitzable
51. Agrícola permanent
52. Rústic protegit
53. Indrets o edificacions a protegir
54. C.R.T. en sòl no urbanitzable
55. Cessions C.R.T. en sòl no urbanitzable
56. Pla d'espais naturals
57. Zona de càmping

- CANONADA PRINCIPAL C.C.A.A.I.T.
- +— LÍMIT TERME MUNICIPAL
- ZONA MARÍTIMO - TERRESTRE
- DELIMITACIÓ U.A./P.E./P.P. i C.R.T.
- SÒL URBÀ
- SÒL URBANITZABLE PROGRAMAT
- S.N.U. SÒL NO URBANITZABLE
- LÍMIT ÀREES SÒL NO URBANITZABLE
- ==== ZONA PROTECCIÓ VIÀRIA I FF.CC.
- DELIMITACIÓ D'USOS A1 i B1

AJUNTAMENT DE VILA-SECA
 REVISIÓ-ADAPTACIÓ DEL PLA GENERAL D'ORDENACIÓ URBANA
 TEXT REFÓS JUNY 1993



CLASSIFICACIÓ URBANÍSTICA DEL SÒL
 E. 1:5.000
 P-2

(1er) APROVAT INICIALMENT el 20-12-91 APROVAT PROVISIONALMENT el 21-12-92
 (2on) APROVAT INICIALMENT el 31-01-92 APROVAT DEFINITIVAMENT el 05-05-92